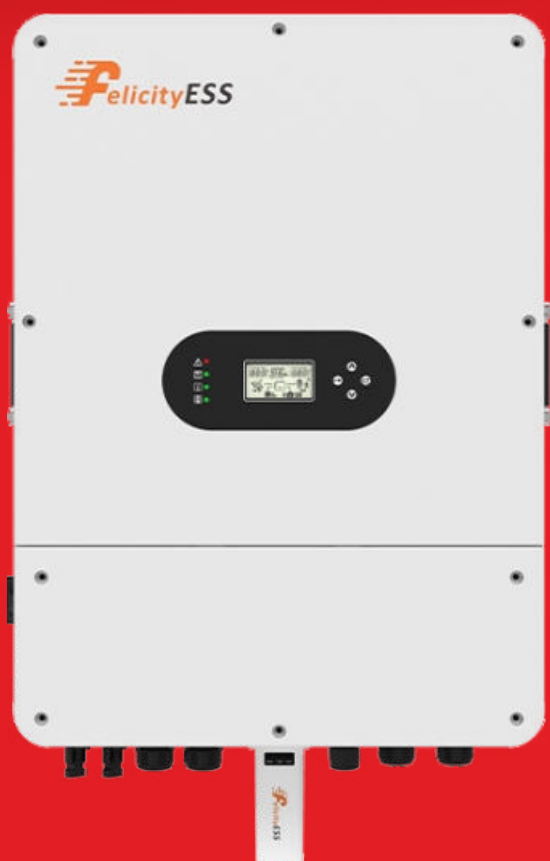


# Falownik hybrydowy serii T-REX T-REX-10KLP3G01

10KW | TRÓJFAZOWY | NISKONAPIĘCIOWY | 2MPPT



**Wielokierunkowa konstrukcja MPPT**



**Przełączanie on grid/off grid w trybie UPS**



**Funkcja aktywacji akumulatora litowego**



**Wyposażony w platformę zdalnego monitorowania w czasie rzeczywistym**



**Stopień ochrony IP65**



**Obsługuje obciążenie półfalowe i obciążenie niesymetryczne**

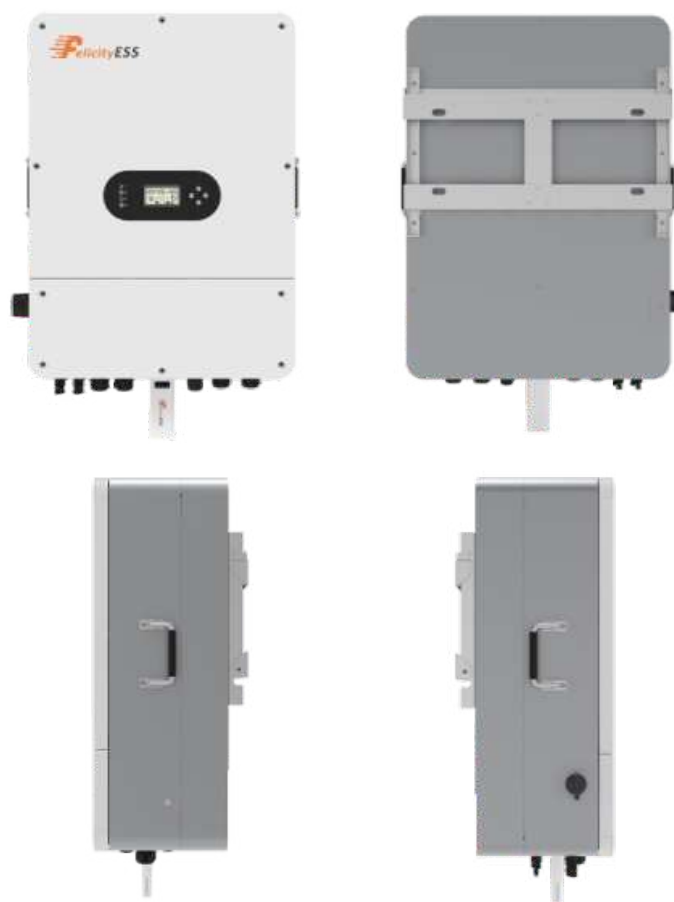
**10 LAT**  
**GWARANCJI**

**[www.EKOPOLSKA.eu](http://www.EKOPOLSKA.eu)**

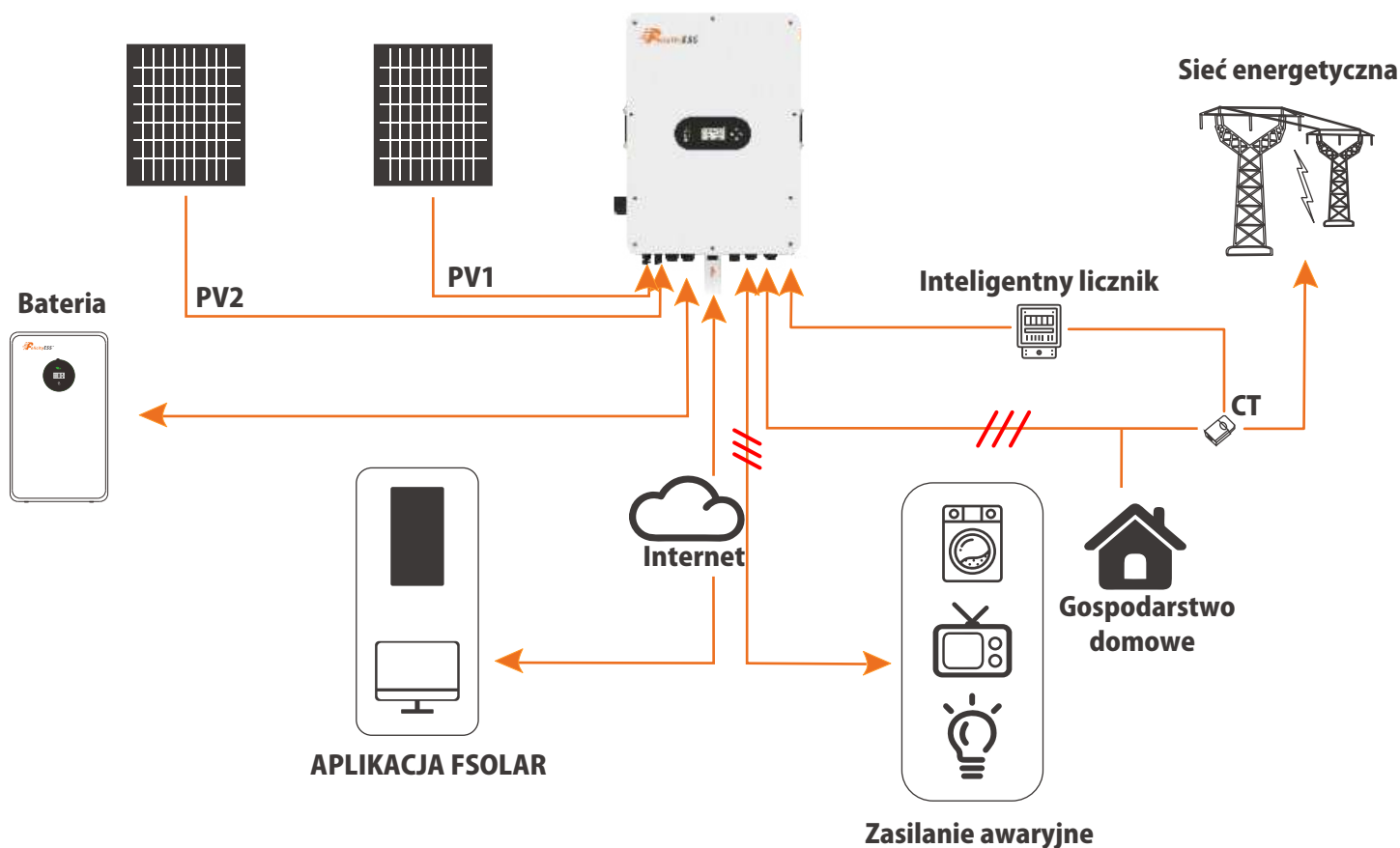
**OFICJALNY DYSTRYBUTOR FELICITY ESS**

**Certyfikacja**  
**VDE, G99/1, EN,**  
**CEI, AS, NRS**

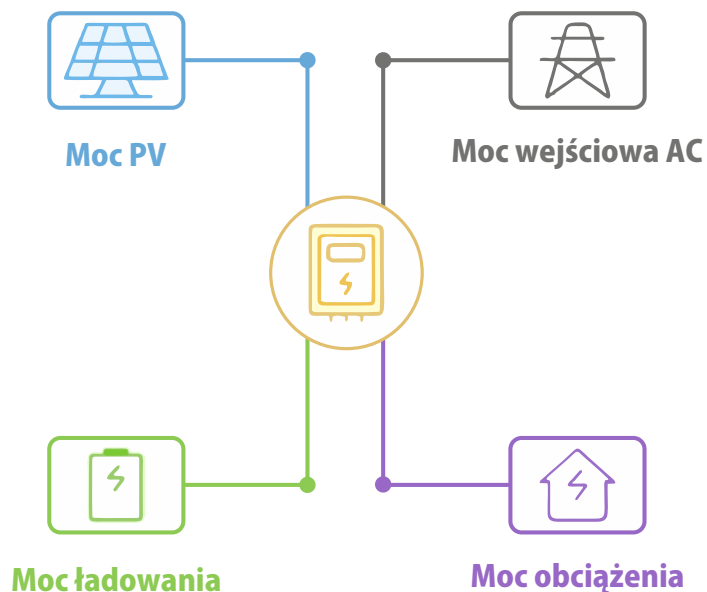
Inwerter z serii T-REX posiada **wielokierunkową konstrukcję MPPT**, dzięki czemu może płynnie dostosowywać się do systemów fotowoltaicznych niezależnie od orientacji, **maksymalizując w ten sposób wykorzystanie zasobów energii słonecznej**. Zawiera **funkcję aktywacji baterii litowej** wraz z kompleksowym zabezpieczeniem aby zapewnić stabilność i bezpieczeństwo akumulatora. Ponadto, falownik serii T-REX posiada **system monitorowania w czasie rzeczywistym** umożliwiając użytkownikom wygodne monitorowanie i zarządzanie falownikiem w dowolnym miejscu i czasie za pośrednictwem smartfonów, komputerów i innych urządzeń.



## SCHEMAT POŁĄCZENIA

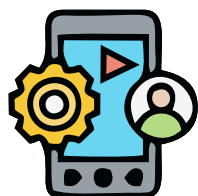


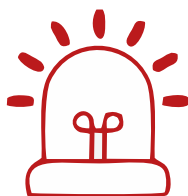
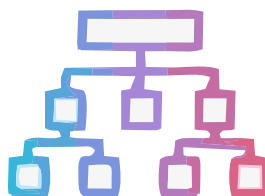
<b>Parametry wejściowe akumulatora</b>	
Zakres napięcia akumulatora	40 V~60 V
Maksymalne napięcie ładowania i rozładowania	200 A/200 A
Maksymalna moc ładowania i rozładowywania	10000 W
Typ akumulatora	Litowo-jonowy/ Kwasowo-ołowiowy
<b>Parametry wejściowe DC (strona PV)</b>	
Maksymalna zalecana moc PV	13000 W (6500 W dla pojedynczego PV)
Maksymalne napięcie PV	900 V
Napięcie początkowe	180 V
Zakres napięcia PV	160 V-900 V
Zakres napięcia MPPT	200 V-850 V
Zakres napięcia MPPT przy pełnym obciążeniu	450 V-850 V
Napięcie nominalne	720 V
Maksymalny prąd wejściowy	15 A/15 A
Maksymalny prąd zwarciov	18 A/18 A
Liczba urządzeń śledzących MPP/ciągów na urządzeniach śledzących MPP	2-1
<b>Parametry sieci elektrycznej</b>	
Nominalne napięcie wejściowe	L1/L2/L3/N/PE, 230/400 Vac
Zakres napięcia wejściowego	184-264,5 Vac
Częstotliwość nominalna sieci	50/60 Hz
Maksymalny prąd wejściowy	30 A
Maksymalny prąd ładowania	200 A
Maksymalna moc wyjściowa prądu przemiennego	10000 W
Prąd znamionowy wyjściowy AC	14,5 A
Maksymalny prąd wyjściowy	18 A
Maksymalny ciągły przepływ prądu przemiennego	30 A
Współczynnik mocy	> 0,99
Współczynnik przesunięcia mocy	0,8 Prowadzące...0,8 Opóźnione
THDI	<3%
<b>Parametry wyjściowe AC (tryb zasilania awaryjnego)</b>	
Moc wyjściowa znamionowa	10000 VA/10000 W
Maksymalny prąd wyjściowy	30 A
Znamionowe napięcie wyjściowe prądu przemiennego	L1/L2/L3/N/PE, 230/400 Vac
Znamionowa częstotliwość wyjściowa prądu przemiennego	50/60 Hz
<b>Wydajność</b>	
Maksymalna wydajność	97,6%
Efektywność euro	97,0%
Sprawność MPPT	99,9%
<b>Zabezpieczenia</b>	
Zabezpieczenie przed przepięciem wyjściowym	Zintegrowany
Zabezpieczenie przed przekroczeniem mocy wyjściowej	Zintegrowany
Zabezpieczenie przed zwarcim wyjściowym	Zintegrowany
Zabezpieczenie przed wyładowaniem	Zintegrowany
Ochrona GFCI	Zintegrowany
Wykrywanie rezystora izolacyjnego	Zintegrowany
<b>Parametry techniczne</b>	
Zakres temperatury roboczej	-25°C~60°C, >45°C Obniżanie wartości znamionowych
Stopień ochrony	IP65
Wilgotność względna	100%
Koncepcja chłodzenia	Inteligentne chłodzenie
Wysokość	2000 m
Komunikacja	RS232/RS485
Komunikacja BMS	CAN/RS485
Moduł monitora	Wi-Fi/GPRS
Wyświetlacz	LCD+LED
Styl instalacji	Naścienny
Gwarancja	10 lat
Regulacja sieci	VDE-AR-N 4105; G99/1; EN50549-1; CEI -21; AS 4777.2; NRS 097-2-1;
Rozporządzenie w sprawie bezpieczeństwa	IEC 62109-1/2IEC 62040-1
Kompatybilność elektromagnetyczna	EN61000-6-1.EN61000-6-3
Masa netto (kg)	38,9 KG
Masa brutto (kg)	47,1 KG
Wymiary produktu (mm)	655*475*266 MM
Wymiary opakowania (mm)	792*597*351 MM

**SYSTEM MONITOROWANIA I ZARZĄDZANIA FSOLAR**


**System FSolar to nowoczesna, inteligentna platforma-aplikacja do monitorowania oraz zarządzania systemami solarnymi.** Umożliwia ona monitorowanie danych urządzeń, aktualizację systemów oraz zapewnia lokalne wsparcie posprzedażowe w dowolnym miejscu i czasie. Dodatkowo platforma ułatwia użytkownikom kontrolę, debugowanie oraz optymalizację wydajności falownika, co ułatwia uzyskiwanie wyższej efektywności generowania energii elektrycznej.

Dzięki szczegółowemu monitorowaniu w czasie rzeczywistym możesz kontrolować pracę systemu, w tym inwerterów i baterii, w dowolnym momencie. Ułatwia to jej optymalizację i zapewnia maksymalną wydajność energetyczną.


**Najważniejsze funkcje systemu FSolar**

**Ustawienia parametrów**

**System zdalnej aktualizacji**

**Inteligentny alarm**

**Zarządzanie wielopoziomowe**

**Obsługa posprzedażowa**

**OFICJALNY DYSTRYBUTOR FELICITY ESS**


**Zeskanuj kod QR  
i poznaj producenta  
Felicity ESS**

**Kąpielowa10, Kraków**
**NIP 944-21-21-024**
**+48 12 264 10 10**
**oferty@ekopolska.eu**
**www.EKOPOLSKA.eu**
